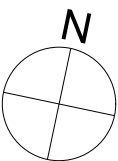
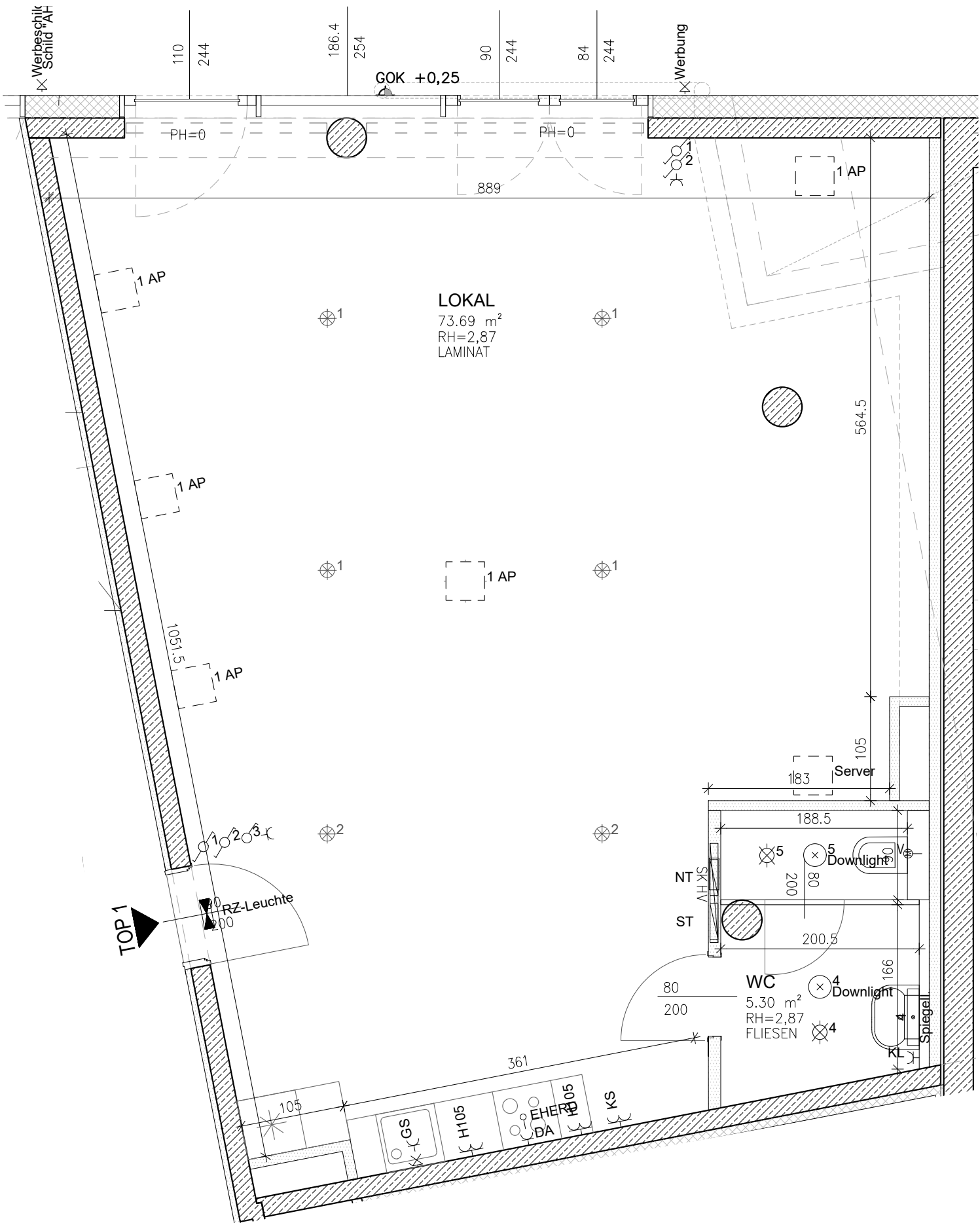


Quartier am Seebogen,
Ilse-Buck-Strasse 20
1220 Wien

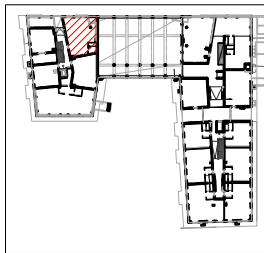
Wohnfläche: 78,99 m2
Loggia: m2
Gesamtfläche: 78,99 m2

zusätzlich:
Balkon: m2
Terrasse: m2
Garten: m2



EG / Stiege 2/ Top 1

LOKAL



Legende Starkstrominstallation

- | | |
|-------------------------------------|--|
| ST Verteiler Starkstrom | ⊗ Deckenauslaß |
| Ausschalter | × Wandauslaß |
| Wechselschalter | × Wandauslaß direkt schaltbar |
| Serienschalter | ⌋ Steckdose |
| Kreuzschalter | ⌋ Doppelsteckdose |
| Jalousieschalter | ⌋ Dreifachsteckdose |
| Kontrolllichtschalter | ⌋ KL Steckdose mit Klappdeckel |
| Taster | ⌋ FR Steckdose Feuchtraum |
| Leuchttaster | ⌋ GS Steckdose für Geschirrspüler |
| Tastdimmer | ⌋ WM Steckdose für Waschmaschine |
| Bewegungsmelder Wand | ⌋ TR Steckdose für Trockner |
| Bewegungsmelder Decke | ⌋ DA Steckdose für Dunstabzug |
| Auslaß (allgemein) | ⌋ KS Steckdose für Kühlschrank |
| Anschlußdose E-Herd | ⌋ KL Steckdose für Mikrowellenherd |
| Heizpatrone Handtuchtrockner | ⌋ Kraftsteckdose |
| Jalousieantrieb | ⌋ BRE Notstaster Brandrauchentlüftung |
| HP HT Ventilator | ⌋ Lüfter Schüsselschalter Brandrauchentlüftung |
| Motor Brandrauchentlüftung | ⌋ LV Leerverrohrung für Steckdose |
| LV J Leerverrohrung Jalousieantrieb | ⌋ Raumbediengerät |

Legende Schwachstrominstallation

- | | |
|--------------------------|---------------------------------------|
| NT Verteiler Medien | ⌋ Innenstelle Gegensprechanlage Audio |
| TV-Steckdose SAT | ⌋ Innenstelle Gegensprechanlage Video |
| Auslaß Kabel-TV | ⌋ Klingeltaster |
| Auslaß Telefon | ⌋ GSA Aussentableau Gegensprechanlage |
| Leerverrohrung TV | ⌋ Türöffner |
| Leerverrohrung Telefon | ⌋ Erdungsanschluß |
| Daten-Doppeldose 2x RJ45 | ⌋ H-RM Home-Rauchmelder |

Legende Sicherheitsbeleuchtung

- | | |
|--------------------------|----------------------|
| ⌋ Rettungszeichenleuchte | ⌋ Sicherheitsleuchte |
|--------------------------|----------------------|

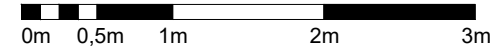
Legende Brandmeldeanlage

- | | |
|--|--|
| ⌋ BMZ Brandmeldezentrale | ⌋ optischer Rauchmelder |
| ⌋ FBF-B Feuerwehrtastfeld | ⌋ optischer Rauchmelder in Zwischendecke |
| ⌋ m Feuerwehrtastfeld-Schlüsselressort | ⌋ optischer Rauchmelder in Zwischenboden |
| ⌋ Sierene | ⌋ Thermomelder |
| ⌋ HM Haltemagnet | ⌋ Blitzleuchte |
| ⌋ Auslösetaster Haltemagnet | ⌋ Druckknopfmelder |
| ⌋ FS Freilauf-Türschliesser | |

Küche:
Geschirrspüler(GS): 50 cm
E-Herd Anschluss: 50 cm
Dunstabzug(DA): 205 cm
indirekte Küchenbeleuchtung: 160 cm
Arbeitschukos: 110 cm
Kühlschrank (KS): 15 cm

Bad:
Spiegelleuchte: 190 cm
Schuko beim Waschbecken: 120 cm
Waschmaschine (WM): 30 cm

M 1:50 Stand: 21.02.2021



VORBEHALTLICH TECHNISCHER UND KONSTRUKTIVER ÄNDERUNGEN.

Hinsichtlich der Boden- und Wandbeläge, sowie Elektro-, Sanitär- und sonstiger Ausstattung gilt ausschließlich die jeweils aktuelle Bau- und Ausstattungsbeschreibung: sonstige Einrichtungsgegenstände dienen nur der Veranschaulichung und werden nicht geliefert.
Unverbindliche Plankopie, Änderungen während der Bauausführung vorbehalten!
Koten sind nicht für die Bestellung von Einbaumöbel verwendbar-Naturmasse erforderlich!
Alle Quadratmeterangaben sind nach Rohbaumassen berechnet.
Die dargestellten Heizkörper sind als Symbol zu verstehen. Änderungen bezüglich der Größe und Lage behalten wir uns vor. Vor raumhoher Verglasung beträgt der Heizkörperabstand 30 cm.

Planverfasser:

ARCHITEKTEN TILLNER & WILLINGER zt GmbH
Staatlich befugte und beeidete Ziviltechniker
Architektin Mag. arch. Silja Tillner / Architekt Dipl. Ing. Alfred Willinger
A-1050 Wien, Margaretenplatz 7/2/1
T +43 (1) 310 68 59 - F +43 (1) 310 68 59-15
tw@tw-arch.at - www.tw-arch.at
Handelsgericht Wien, FN 265314v



Gemeinnützige Siedlungs-Genossenschaft
Altmannsdorf und Hetzendorf
www.ah-wohnen.at

1120 Wien, Altmannsdorfer Straße 74
T: +43 (0)1 804 65 44 - 0 Fax - 66
Email: info@ah-wohnen.a